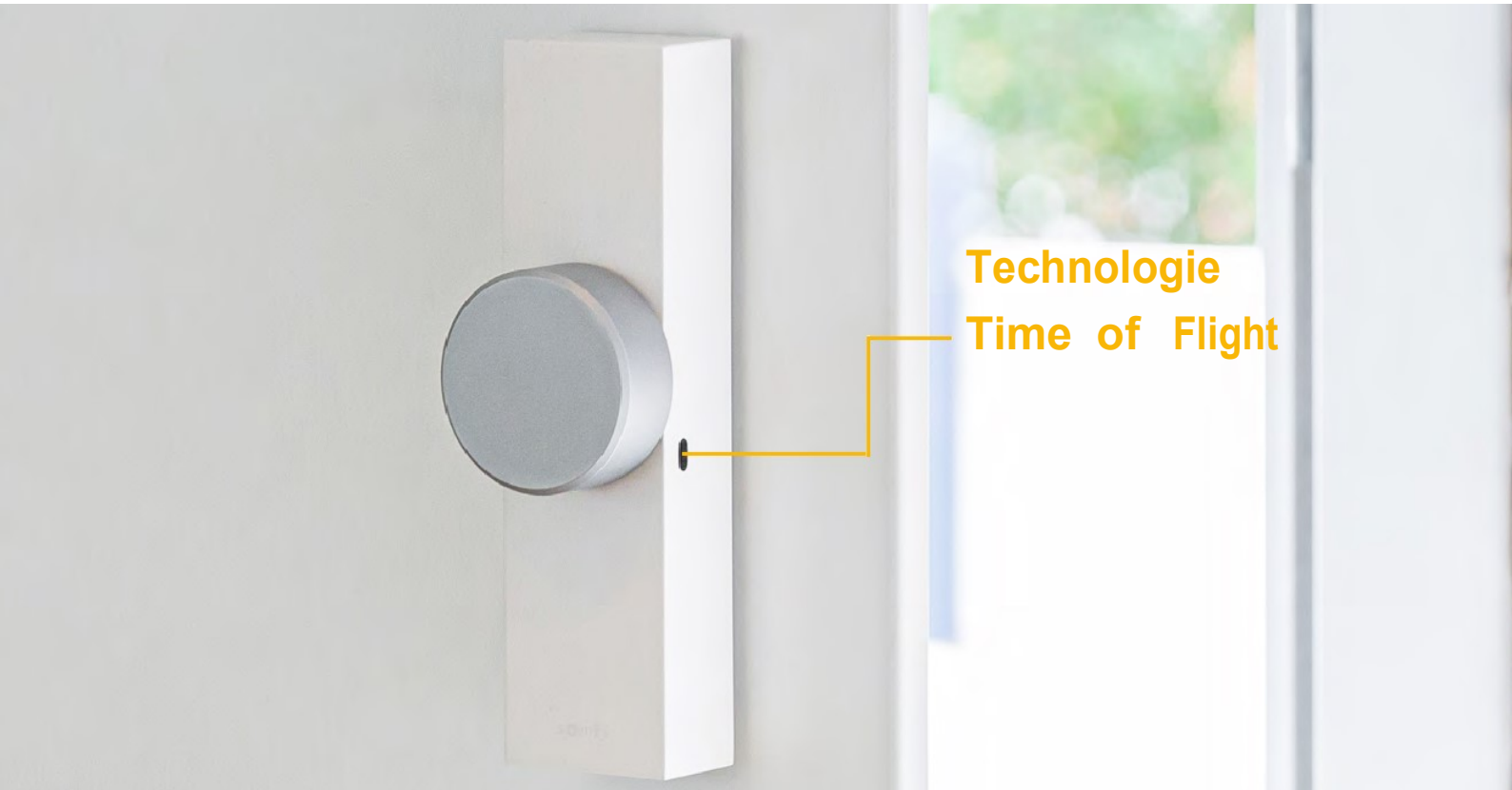
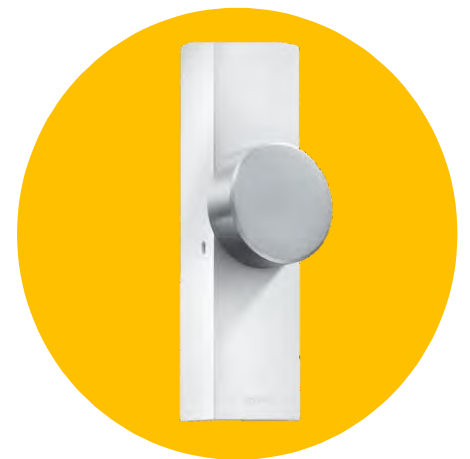


TOF Sensor stavu dveří Aktivace a deaktivace



Unikátní řešení pro správu přístupů do domácnosti.
Propojení se systémy Somfy Protect a
Somfy TaHoma pro co nejvyšší komfort.



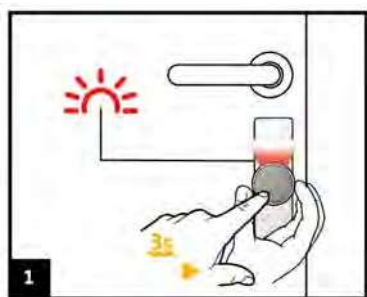
Somfy Keys   

K čemu slouží senzory TOF?

- Senzory TOF (Time of Flight) po stranách zařízení Door Keeper rozpoznají, zda jsou dveře zavřené nebo otevřené.
- V závislosti na podmínkách nemusí senzory rozpoznat stav dveří a měly by být při instalaci vypnuty.

Jak zjistíte, zda u vás mohou senzory fungovat?

Proveďte diagnostiku po kalibraci zámku:

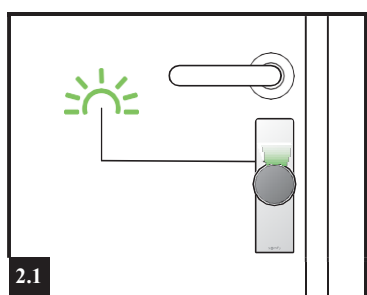


1. Spuštění diagnostického módu:

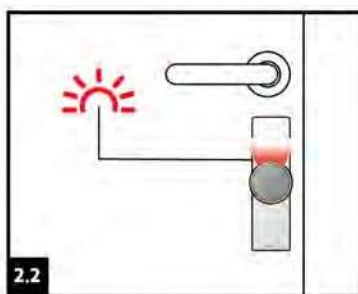
- Dveře musí být odemknuty a uzavřeny.
- Stiskněte tlačítko na 3 sekundy a zakryjte prsty boční senzory, dokud se nezobrazí červená LED dioda.
- Senzory pak přejdou do diagnostického režimu

Pokud uslyšíte 3 pípnutí, diagnostický režim se nezdařil. K tomu dochází, pokud zámek nebyl kalibrován. Podívejte se do příručky a zámek kalibrujte.

2. Kontrola senzorů:



Otevřete dveře, LED bliká zeleně.

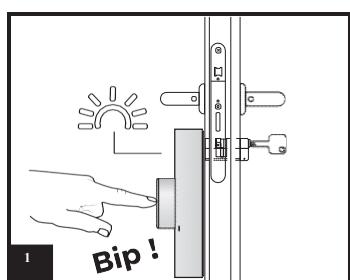


Zavřete dveře, LED bliká červeně.

Opakujte proceduru a ujistěte se, že LED signalizace odpovídá popisu nahoře. Pokud tomu tak není, senzory musí být deaktivovány.

Jak deaktivovat TOF senzory?

1. Zjištění, zda jsou senzory aktivní či neaktivní :



Krátce stiskněte uslyšíte pípnutí :

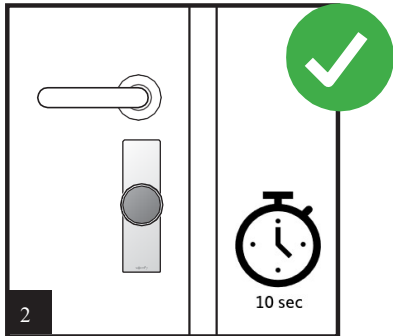
Pokud LED **svítí**, jsou **senzory aktivní**.

- Pro deaktivaci znovu krátce stiskněte, LED bliká

Pokud LED **blíká**, jsou **senzory deaktivovány**.

- Pro aktivaci krátce stiskněte, LED svítí trvale

2. Ukončení diagnostického módu:



Vyčkejte 10 sekund po posledním stisknutí.

Diagnostický mód je ukončen.

Provedené změny jsou uloženy.

UPOZORNĚNÍ

Senzory TOF se automaticky aktivují v následujících situacích:

- Po RESETování zámku Door Keeper
- Po recalibraci koncových poloh
- Při opětovném spuštění diagnostického módu

V těchto situacích, pokud je to nutné, opět deaktivujte senzory TOF.